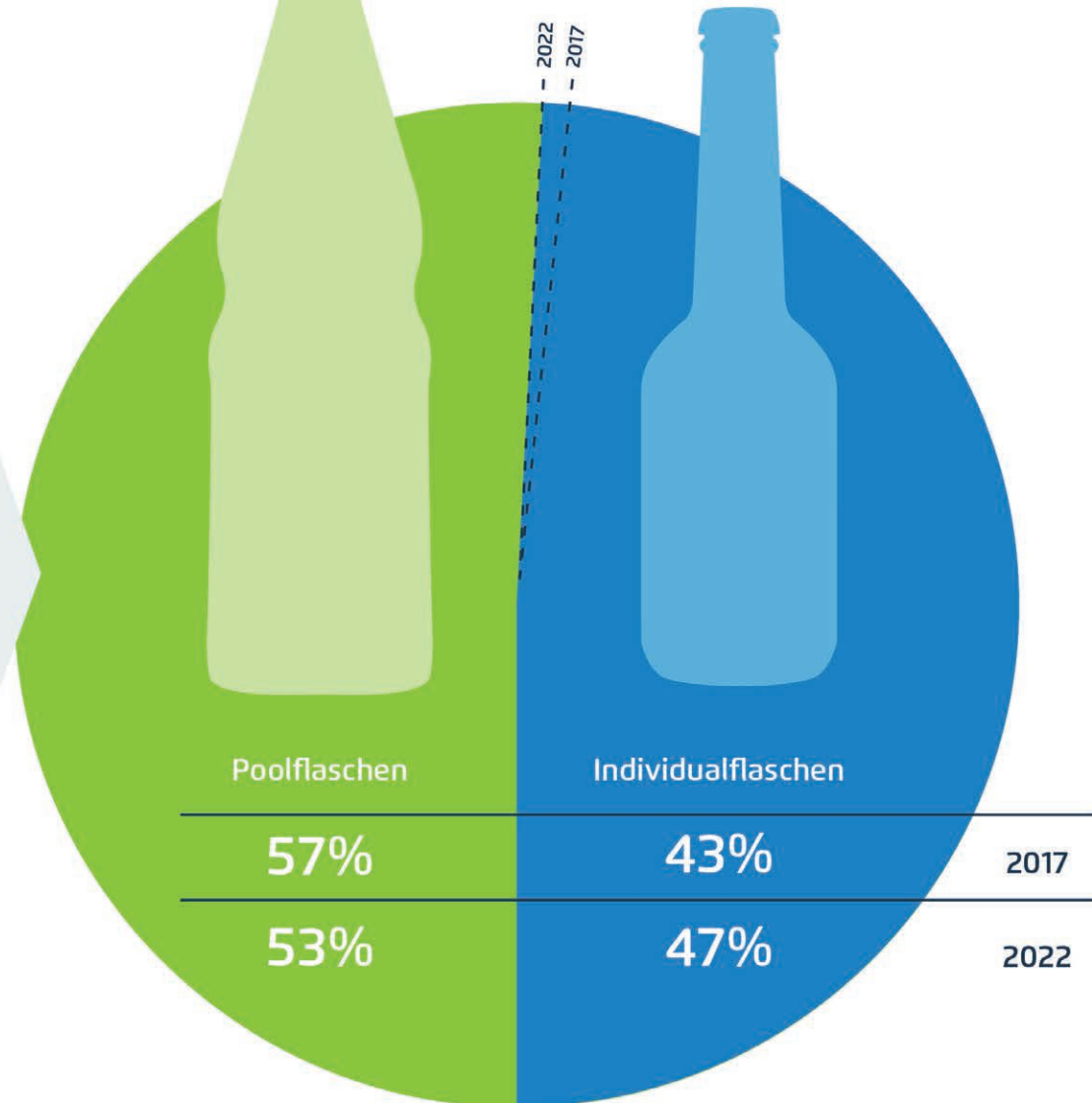


Fast jede 2.  
Glas-Mehrwegflasche ist eine  
**Individualflasche.**

● Poolflaschen ● Individualflaschen



Quelle: GVM April 2019, Marktanalyse Individual-Mehrwegflasche für Bier; Wässer und Erfrischungsgetränke

218 Mio. km

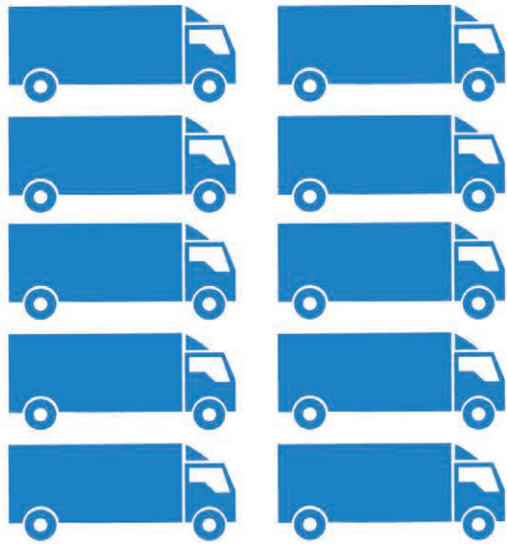
Strecke mehr pro Tag

18x Um die Erde



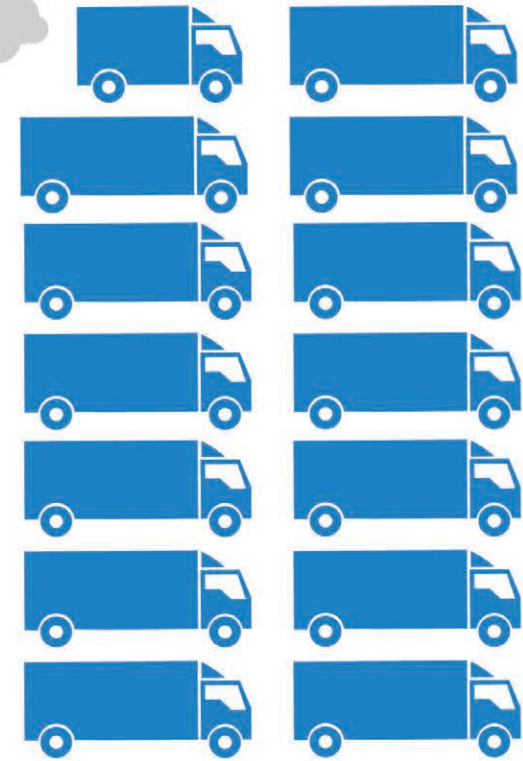
# 2.850

Mehrfahrten pro Tag



# 37%

mehr LKWs



Die Mehrtransporte verursachen

**400.000 t CO<sub>2</sub>**

mehr pro Jahr

=

**6.644.518**

Flüge von Berlin nach Frankfurt





9,7 Mrd. Liter =

Getränke müssen von Einweg mit Pfand  
auf Mehrweg umgewandelt werden



64.666.666

Badewannen\*

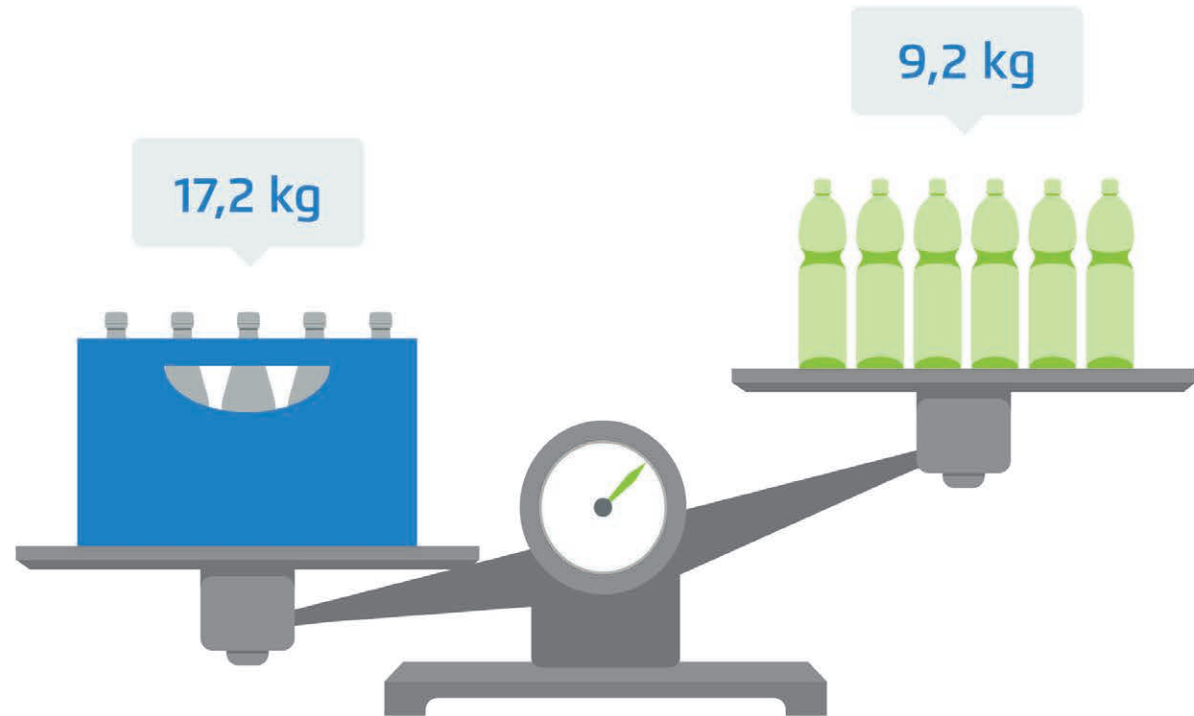
\*Badewanne mit Füllvolumen 150 Liter

## 800 Mio. € - 1,2 Mrd. € mehr für Mineralwässer in MW- Glas

kostet es die deutschen Verbraucher  
bei einer 70 Prozent Mehrwegquote

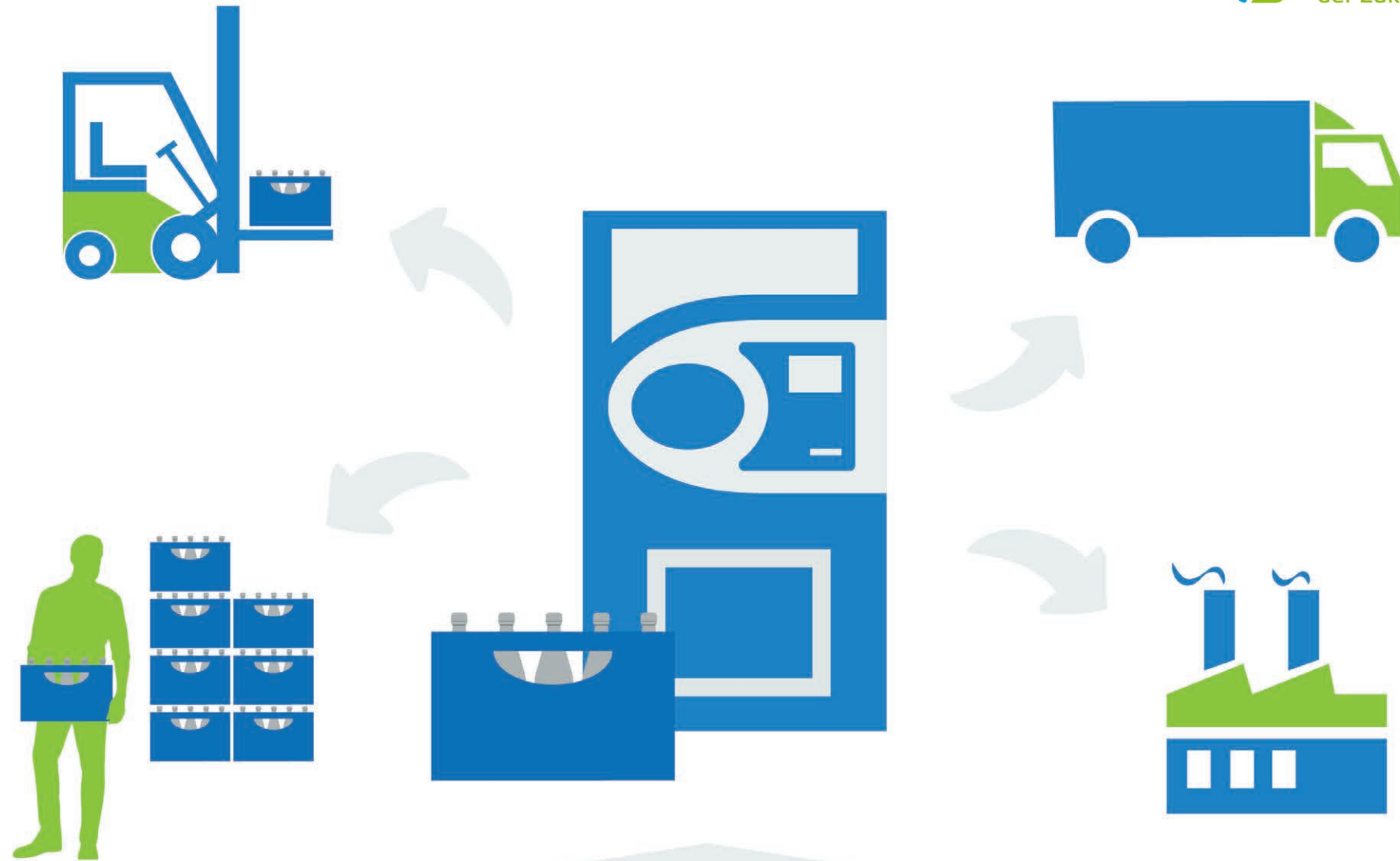


# Mehrweg-Glas wiegt fast doppelt so viel als Einweg-PET



Kiste mit 12 Glasflaschen  
Wasser à 0,75 Liter

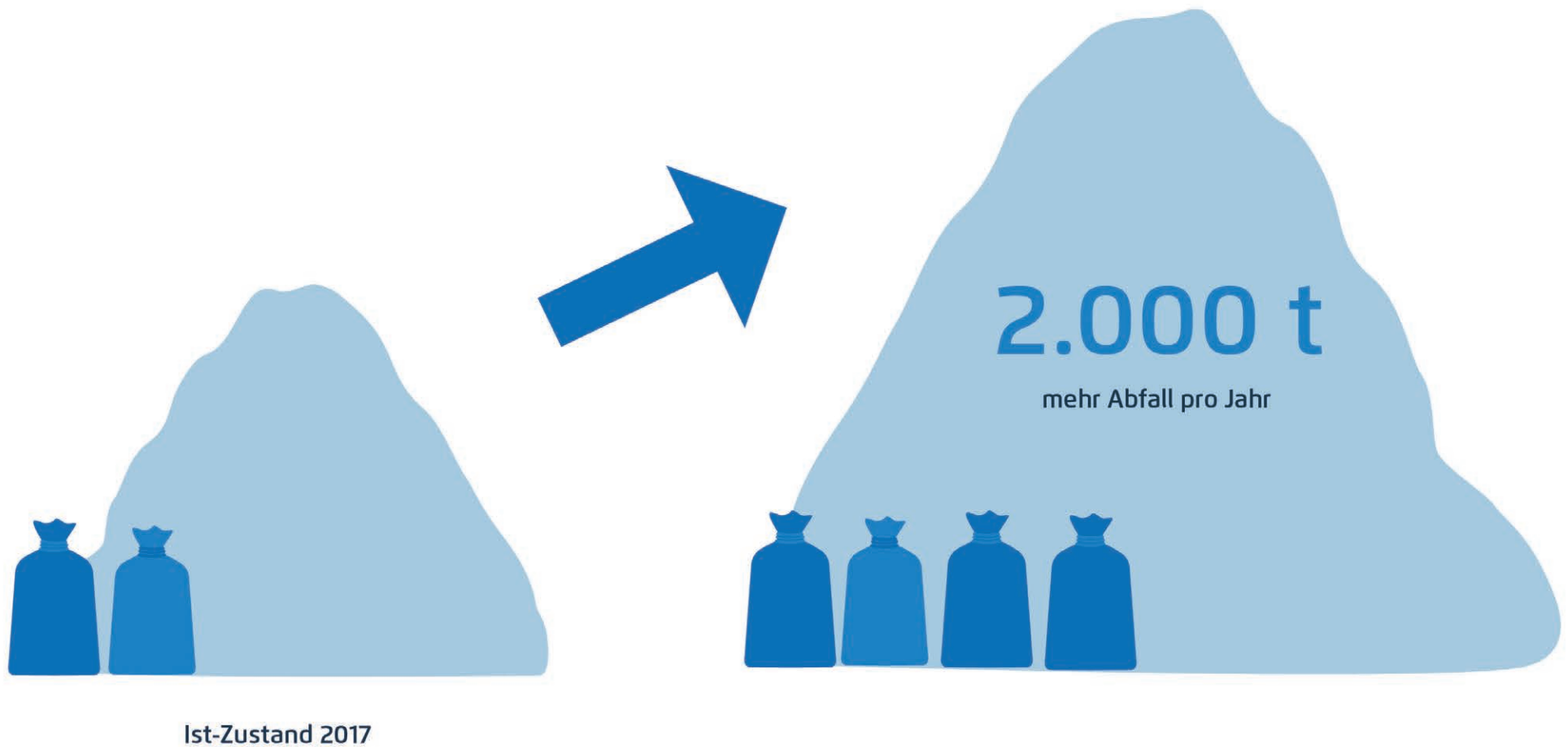
Träger mit 6 PET-Flaschen  
Wasser à 1,5 Liter

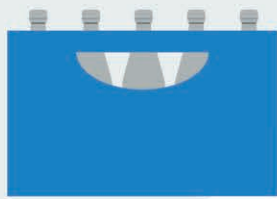


Der Aufwand des  
Leerguthandling erhöht sich erheblich.



## Abfallvermeidung findet nicht statt.





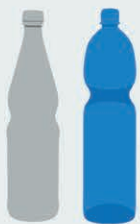
Die Zahl der zurückgegebenen  
MW-Kästen und Flaschen steigt um

**109%**



Die Zahl der zurückgegebenen  
EW-Kästen und Flaschen sinkt  
von 19,3 Mrd. Einheiten auf

**10,6**



Die Zahl der Einzelflaschenrückgabe  
sinkt um

**23%**



Von 45.000 Rücknahme-  
automaten müssen

**ca. 8.000  
– 12.000**

Automaten umgerüstet werden.

**Der Aufwand des Leerguthandling erhöht  
sich erheblich.**

